

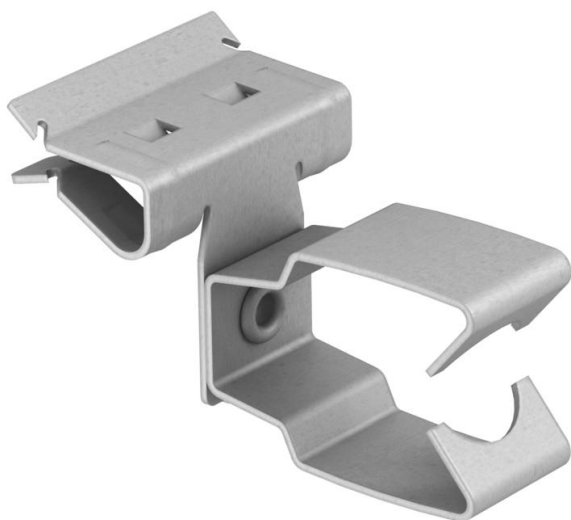
Technisches Datenblatt

Trägerklammer, für Rohre, offen/seitlich

Artikelnummer: 1483843



Trägerklammer zum Aufschlagen mit offener Rohraufnahme als individuelle Befestigungslösung am Träger.



CE

St Stahl

ZL Zinklamelle

Stammdaten

| | |
|---------------------|-----------------------|
| Artikelnummer | 1483843 |
| Typ | BCHPO 14-20 D25 |
| Bezeichnung 1 | Trägerklammer |
| Bezeichnung 2 | mit Rohraufnahme 25mm |
| Hersteller | OBO |
| Dimension | 14-20mm |
| Werkstoff | Stahl |
| Oberfläche | Zinklamelle |
| Oberflächennorm | |
| Kleinste VK-Einheit | 50 |
| Mengeneinheit | Stück |
| Gewicht | 3,1 kg |
| Gewichtseinheit | kg/100 St. |

Technisches Datenblatt

Trägerklammer, für Rohre, offen/seitlich

Artikelnummer: 1483843



Technische Daten

| | |
|-----------------------------|------------|
| Anschlussart/-bauteil | Rohr/Kabel |
| Befestigungsart | klemmen |
| Flanschdicke F max. | 20 mm |
| Flanschdicke F min. | 14 mm |
| Rohr-/Kabeldurchmesser min. | 25 mm |
| Scharnier justierbar | nein |
| Scharnierend | nein |